

So günstig können kürzere Rüstzeiten sein.
Die neue T 765 Efficiency Automatic

T 765 EA

A black and white photograph of the MBO T 765 EA machine. The machine is a large, industrial-grade device with a prominent, curved, metallic front panel. A control panel with a small screen is visible on the side. The machine is set in a factory or workshop environment, with other equipment visible in the background.

➤ Sie spart Zeit, damit Sie Geld sparen.
Die neue T 765 Efficiency Automatic



Sonderausstattung:
Lärmdämmeinrichtung

Häufig wechselnde, immer kleinere Aufträge... diese Entwicklung macht auch vor Maschinen nicht halt, die das gängigste Druckformat 70 x 100 cm verarbeiten. „Rüstzeiten verkürzen!“ ist das Gebot der Stunde, wenn man wettbewerbsfähig bleiben will. Die neue MBO Taschenfalzmaschine T 765 Efficiency Automatic verbindet das attraktive Preis-Leistungs-Verhältnis der Efficiency-Baureihe mit dem Bedienkomfort und den kurzen Umrüstzeiten einer automatisierten Maschine – und das zu einem einmalig attraktiven Preis!

Ihre Vorteile im Überblick

Bestes Preis-/Leistungsverhältnis durch bewährte MBO-Komponenten und Qualität

Extrem kurze Rüstzeiten durch Automatisierung der wichtigsten Funktionen

Hochwertige Falzergebnisse durch ausgereifte MBO-Technik und Konstruktion

Zuverlässigkeit und Produktionssicherheit durch hohe Standzeiten und Dauerlauf-Stabilität

Maximale Flexibilität für große Produktvielfalt und kleinste Auflagen

VARIO-Control-15"-Farb-TOUCHSCREEN für optimale Übersicht und Benutzerführung

➤ Bedienerfreundlichkeit und Flexibilität neu definiert: die neue Steuerung MBO-VARIO-Control



Bewährte MBO Technik + neue Steuerung + Teilautomatisierung = deutlich geringere Rüstzeiten und mehr Komfort.

Ideal für kleine Auflagen, schnell wechselnde Aufträge:

Mit der neuen MBO-VARIO-Control für Efficiency Automatic Maschinen geht das Einrichten und Umrüsten jetzt unglaublich schnell! Einfach per Fingertipp Falzmuster und Bogenformat eingeben. Alles andere, wie den minimalen Bogenabstand in Abhängigkeit von der Falzart und ein optimal abgestuftes Geschwindigkeitsprofil berechnet die Steuerung selbst.

Standard-Ausstattung:

- Intuitive grafische Bedienerführung
- Integrierter Falzartenkatalog
- Automatisches Einstellen von Bogenabstand, Bogeneinzug und Falzwerkgeschwindigkeit
- Sauber gestuftes Geschwindigkeitsprofil (mit Nachregelung aller Folgefalzwerke)
- Klartextanzeige von Fehlern und Fehler-Ort
- Bediener- und Servicediagnose

Optional:

- Anbindung an MBO-DATAMANAGER
- Installation von RAS Remote Access Service
- Fensterfalzsteuerung
- Falzwerkübergreifende Bogenüberwachung mit Länglenkontrolle, Zielverfolgung durch die gesamte Maschine und Eichbogen-Durchlauf beim Einrichten



MBO-VARIO-Control – die neue Steuerungsgeneration kombiniert extreme Wirtschaftlichkeit und Bedienerfreundlichkeit mit der gewohnt hohen MBO Einstellgenauigkeit der Falzwalzen von 1/1000 mm.

Ein TOUCHSCREEN, eine Software – alle Bedienmöglichkeiten

Die neue Touchscreen-Steuerung kommt ohne zusätzliche Drucktaster aus. Ihre intuitiv zu bedienende Software ermöglicht das kinderleichte Einstellen jeglicher Falzmuster: Die gängigsten Standardfalzarten sind im „Quick Mode“ bereits vorkonfiguriert und müssen nur angewählt werden, während im „Expert Mode“ jede technisch mögliche und sinnvolle Variante zusammengestellt werden kann. Fehlbedienungen werden so automatisch vermieden. Selbst Produktionsstörungen lassen sich einfach und schnell identifizieren, da die Steuerung Fehlerort und -ursache im Klartext anzeigt.

Bei der Automatisierung: Alles unter Kontrolle

Ein neues, für die Anforderungen der Automatisierung optimiertes Hardwarekonzept beschleunigt die automatisierte Einstellung enorm – bei gleichbleibender Genauigkeit. Ebenfalls vereinfacht: ein gemeinsamer Stecker für Strom und Steuerung anstatt wie bisher zwei. Diese und viele weitere, bei MBO bewährten Highlights wie automatisches Leerlaufen der Restbogen, Kontrollbogenentnahme an jeder Station, Schuppensteuerung und Boxcounter an Auslagen usw., machen die MBO-VARIO-Control zum Maßstab einer völlig neuen Steuerungsgeneration.



Die perfekte Kombination aus hohem Bedienkomfort und niedrigem Preis

Für alle, die eine automatisierte Falzmaschine im Formatbereich 70 x 100 cm brauchen, ist die neue T 765 Efficiency Automatic die preisgünstige Alternative, die es bisher so nicht gab. Denn speziell diejenigen Komponenten sind automatisiert, die beim Umrüsten den größten „Effekt“, sprich: die größte Zeiterparnis, einbringen – Walzen und Taschen. So profitieren Sie von deutlich verkürzten Rüstzeiten und einer leicht zu bedienenden Maschine – zu einem gleichzeitig entsprechend günstigen Preis.

Diese Maschine ist auch und gerade für Betriebe mit häufig wechselnden, kleineren Auflagen interessant. Denn sie verbindet die hohe Zuverlässigkeit und bewährte Technik des MBO Basismodells B 30 Efficiency mit einem innovativen Automationspaket: Mit der neuen Steuerung MBO-VARIO-Control ist die T 765 Efficiency Automatic auch für die Anforderungen von Digitaldruckereien perfekt ausgelegt.

Ausstattung

- MBO-VARIO-Control inkl. Touchscreen
- R 765 Rundstapelanleger
- Antistatischer Scherengitter-Ausrichtetisch
- Bogenzufuhr durch Saugrad
- Bogenausrichtung durch Kugelleiste
- 4 Falztaschen im Parallelbruch
- Durchgehender Bogenanschlag in Tasche 1
- RAPIDSET Automatisierung
 - Falztaschen und Bogenweichen
 - Falzwalzen und Messerwellen
- Bandantrieb, wartungsarm, geräuscharm
- Spiralfalzwalzen mit Hard-PU Walzenbelag
- Messerwellen, rostfrei, mit Steckachsen schnell wechselbar
- Sicherheitseinrichtung über den Messerwellen, elektrisch gesichert
- Rill-, Perforier- und Schneideinrichtungen für Standardarbeiten

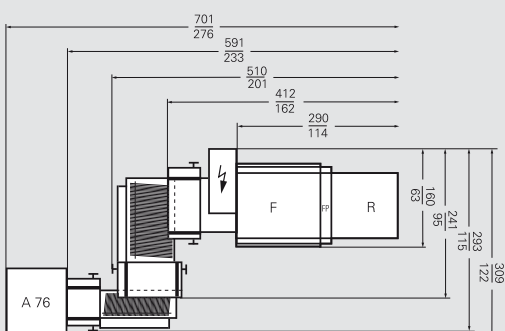
Alternativ-/Zusatzausstattung

- F 765 Flachstapelanleger mit Trennkopf VACUSTAR
- FP 765/95 Palettenanleger mit Einstapel-Absenk-System FLS und Trennkopf VACULIFT, Stapelhöhe 95 cm
- Trennkopf VACULIFT III alternativ zu VACULIFT an FP 765/95
- Einstapel-Absenk-System FLS für F 765 Flachstapelanleger
- DATAMANAGER für Auftragsmanagement und Workflow-Integration
- RAS Fernwartung
- VIVAS Vakuum-Einzugs- und Ausrichtesystem
- Erweiterung auf 6 Falztaschen
- WINPLATE Fensterfalztasche
- Vorbereitung für Fensterfalztasche im FW II
- Bogenverfolgung mit Überleittisch
- Lärmdämmeinrichtung
- Doppelstromeinrichtung
- Streifenausschneideeinrichtung
- Randbeschnitteinrichtung
- Mehrfachperforiereinrichtung
- Stanzperforiereinrichtung

Taschenfalzmaschinen T 765 Efficiency Automatic

Maschine		T 765 EA-F		T 765 EA-FP		T 765 EA-R		FW II 765 EA		FW III 385 EA	
		cm	Inch	cm	Inch	cm	Inch	cm	Inch	cm	Inch
Einlaufbreite	Min.	15	5 7/8	17	6 3/4	15	5 7/8	-	-	-	-
	Max.	76	29 7/8	76	29 7/8	76	29 7/8	76	29 7/8	38	15
Einlauflänge	Min.	20	7 7/8	25	9 7/8	18	7 1/8	-	-	-	-
	Max.	120	47 1/4	120	47 1/4	108 (200)	42 1/2	-	-	-	-
Falzlänge NIRO-Falztasche 1	Min.	6	2 3/8	6	2 3/8	6	2 3/8	6	2 3/8	6	2 3/8
	Max.	66	26	66	26	66	26	-	-	-	-
Combiplates											
Tasche 1	Max.	-	-	-	-	-	-	66	26	35	13 3/4
Tasche 2	Max.	51	20 1/8	51	20 1/8	51	20 1/8	43	16 7/8	35	13 3/4
Weitere Taschen	Max.	43	16 7/8	43	16 7/8	43	16 7/8	43	16 7/8	35	13 3/4
Anzahl Falztaschen	Min.	4		4		4		4		4	
	Max.	6		6		6		6		4	
		mm	Inch	mm	Inch	mm	Inch	mm	Inch	mm	Inch
Durchmesser Falzwalzen		43,70	1 3/4	43,70	1 3/4	43,70	1 3/4	43,70	1 3/4	43,70	1 3/4
Durchmesser Messerwellen		35	1 3/8	35	1 3/8	35	1 3/8	35	1 3/8	35	1 3/8
Produktdicke	Max.	1,80	1/16	1,80	1/16	1,80	1/16	1,80	1/16	1,80	1/16
		m/min	Inch/min	m/min	Inch/min	m/min	Inch/min	m/min	Inch/min	m/min	Inch/min
Geschwindigkeit VARIO-Control	Min.	10	394	10	394	10	394	10	394	10	394
	Max.	205	8071	205	8071	205	8071	205	8071	205	8071
Antriebsregelung VARIO-Control	elektronisch regelbar; Eingabe über Touchscreen										

Kompakt und Platz sparend: Der Grundaufbau der T 765 Efficiency Automatic



Maße in $\frac{\text{cm}}{\text{Inch}}$

MBO Maschinenbau
Oppenweiler Binder GmbH & Co. KG
Grabenstraße 4
71570 Oppenweiler
Deutschland

Tel. +49 (0) 7191/46-0 • Fax +49 (0) 7191/46-34
info@mbo-folder.com • www.mbo-folder.com